

# COMUNICARE TURISMO

---

- Le strategie efficaci per comunicare il prodotto turistico
- Gli strumenti di comunicazione turistica
- Il settore turistico: la domanda e l'offerta, le aziende di comunicazione specializzate
- Sono previsti interventi di professionisti che operano in tour operator, enti del turismo, uffici stampa

## Descrizione

Il corso consente di apprendere le competenze per:

- definire di piani di comunicazione di prodotti turistici
- comunicare il prodotto turistico con strumenti ed attività appropriati

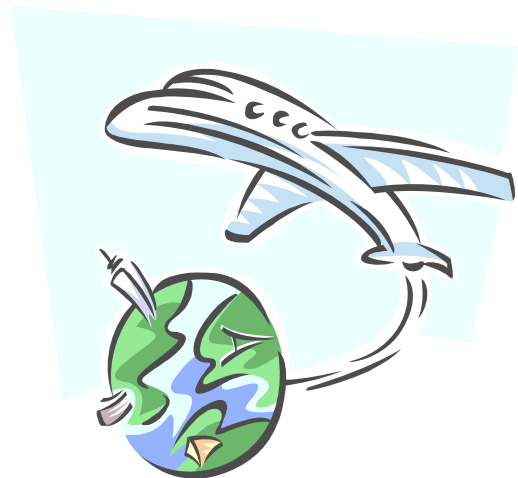
## Contenuti

Il settore turistico

- panoramica del settore turistico
- elementi di management del turismo
- la domanda e l'offerta nel turismo
- le aziende di comunicazione specializzate

Teorie e strumenti della comunicazione turistica

- strategie di comunicazione
- fondamenti di marketing
- pubblicità, promozioni e sponsorizzazioni
- conferenza stampa, seminari e workshop
- attività di un ufficio stampa
- la comunicazione turistica: mondo dei giornali e comunicato stampa



## Destinatari:

- coloro che sono interessati a sviluppare le proprie competenze in questo ambito

**DURATA:** 40 ore

**COSTO DEL CORSO:** 533,60€ (il costo può essere interamente coperto dalle risorse della Dote Regione Lombardia per quanti sono in possesso dei requisiti \*)

**ARTICOLAZIONE:** 1 giornata a settimana

**ORARIO:** 9.00 – 13.00 / 14.00 – 18.00



Per maggiori informazioni:

ACTL - Sportello Stage Milano: tel 02-58430691

ACTL - Sportello Stage Varese: tel 0332-287603

Per candidarsi:

inviare CV con lettera motivazionale a [dote@actl.it](mailto:dote@actl.it)

## (\*) DOTE LAVORO AMMORTIZZATORI SOCIALI REQUISITI

Possono partecipare al corso usufruendo della Dote Lavoro Ammortizzatori Sociali a copertura totale dei costi di iscrizione, le persone residenti o domiciliate in Lombardia in possesso dei seguenti requisiti:

- Lavoratori sospesi in Cassa Integrazione Guadagni in deroga (CIG);
- Lavoratori espulsi percettori di indennità di mobilità in deroga o di trattamento equivalente all' indennità di mobilità previsto dal comma 8bis DL.n.185/08 convertito, con modificazioni con la L.2 /2009.